

8 International
Bioenergy
Conference



Towards a sustainable
biomass market

Hacia un mercado de biomasa sostenible

Session I

Valladolid, 10 / 22 / 2013
www.congresobioenergia.org

Casos de éxito de gestión de centros logísticos de biomasa en la provincia de Barcelona

Jordi Riera Mora

Diputación de Barcelona



Diputació
Barcelona

Organize



Spanish Biomass Association

Asociación Española de Valorización Energética de la Biomasa



Towards a sustainable biomass market

Hacia un mercado de biomasa sostenible

Valladolid, 10 / 22 / 2013
www.congresobioenergia.org

Session I: PRODUCTION MODELS, SUSTAINABLE DISTRIBUTION AND EFFICIENT USE OF BIOMASS

Sesión I: MODELOS DE PRODUCCIÓN, DISTRIBUCIÓN SOSTENIBLE Y USOS EFICIENTES DE BIOMASA

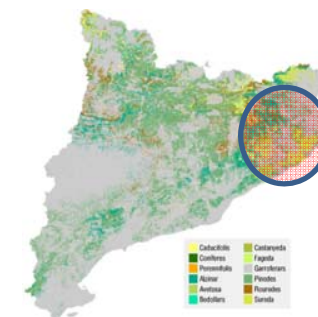


Co-funded by the Intelligent Energy Europe
Programme of the European Union



1. Punto de partida: la superficie forestal en la provincia de Barcelona

- 65% de su territorio
- 90% propiedad privada

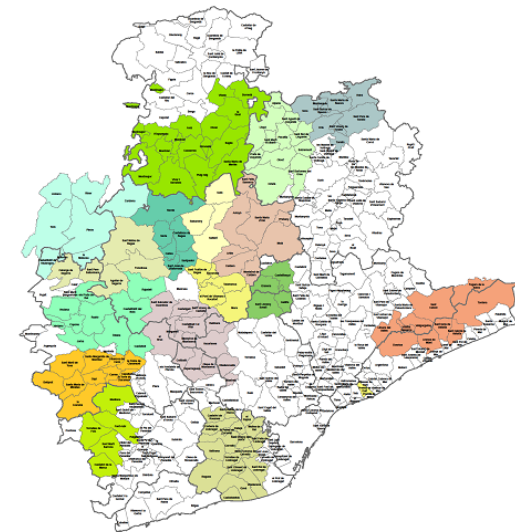


	Cataluña	Barcelona
SF (ha/%)	1.930.482 (60%)	491.684 (64%)
SFA (ha/%)	1.541.244 (48%)	429.388 (56%)
Biomasa arborea (m³)	118.157.125	32.447.005
Crecimiento anual (m³/año)	3.811.638	939.632
Aprovechamientos anuales (m³/año)	745.016 (20%)	242.995 (26%)
Acumulación anual (m³/año)	3.066.622	696.637



2. *Condicionantes para plantear un proyecto de gestión de estos bosques*

- Es necesario potenciar y aglutinar la gestión privada de estos bosques
- La falta de rendimiento del producto forestal hace necesario la inversión de dinero público
- Hay que definir una silvicultura de mínimos adaptada a la realidad actual
- Se centran las actuaciones en zonas prioritarias a nivel de incendios forestales



Se apuesta por la biomasa como fuente de energía térmica, promoviendo instalaciones en equipamientos públicos y privados, y planes de gestión para el consumo de producto de km.0



3. Acciones del proyecto de gestión de bosques

- Fomento de asociaciones de propietarios forestales
- Redacción y ejecución de planes de gestión territoriales, incluyendo la biomasa como una línea importante de trabajo
- Fomento y líneas de subvención de instalaciones de biomasa en equipamientos municipales y de la Diputación de Barcelona
- Formalización de contratos de suministro de biomasa entre asociaciones y centros consumidores (equipamientos públicos y privados), para promover el consumo local (beneficios económicos, sociales y medioambientales)
- **En la cadena intermedia se promueve la iniciativa privada para la creación de centros logísticos de biomasa**



4. Acciones empresariales concretas: los centros logísticos de biomasa

¿QUÉ DEBEN CUMPLIR ESTOS CENTROS?

- Instalaciones mínimas para la recepción de madera y almacenamiento de ésta (patios de madera y báscula). Clasificación por lotes y control de procedencia. Primer secado de la madera en tronco
- Maquinaria para la realización de astilla forestal (propia o ajena)
- Clasificación de la astilla por calidades según procesos de cribado (G30, G50...). Eliminación por separación de partículas finas
- Proceso de secado final del material (astilla) bajo cubierta y una zona de manipulación pavimentada
- Controles periódicos de calidad y humedad en todo el proceso
- Transporte de la astilla al centro consumidor. Garantía de suministro. Control del rendimiento de las astilla suministrada (kWh/t)

5. *Un ejemplo concreto: empresa MATFOR, SL (Arbúcies, Gerona)*



- Superficie almacenaje madera en tronco: 10.000 m² (1.000 t/año)
- Tiempo secado en tronco: 6-12 meses
- Producción: G30, G50, astilla industrial
- Maquinaria: astilladora (JENZ 561z + tractor de 265 CV), criba, pala cargadora, camión forestal, camiones portacontenedores para distribución)
- Secado natural bajo cubierta (350 m²)
- Implantación marca de calidad DQBOSC



Thank you / Gracias

- Jordi Riera Mora
- Diputación de Barcelona
- rieramjr@diba.cat