



# SITUACIÓN DE LAS MATERIAS PRIMAS: UNA VISIÓN DESDE LA ADMINISTRACIÓN

Fco. Javier Ezquerra

organiza

Valladolid • 25 de septiembre • 2019

colaboran



Conferencia internacional  
Mercado del Pellet doméstico



EUROPEAN PELLE  
T COUNCIL  
A NETWORK OF  
SIOENERGY EUROPE



- Conservación del patrimonio natural
  - Biodiversidad - Uso público
  - Incendios forestales
- Control del aprovechamiento
- Impulso socioeconómico
- La Administración como propietario/productor



- Enormes diferencias entre CA en función de:
  - Riqueza (población)
  - Ruralidad
  - Prioridades políticas
- Enormes diferencias en grado de aprovechamiento:
  - Plantaciones productivas: >50%
  - Pinares autóctonos: c.20%
  - Frondosas autóctonas: <10%



- Falta de políticas claras de movilización
- Falta de comprensión de las necesidades:
  - materia prima
  - despoblación
  - incendios
- Falta de conciencia social
- Falta de estructuras organizativas adecuadas

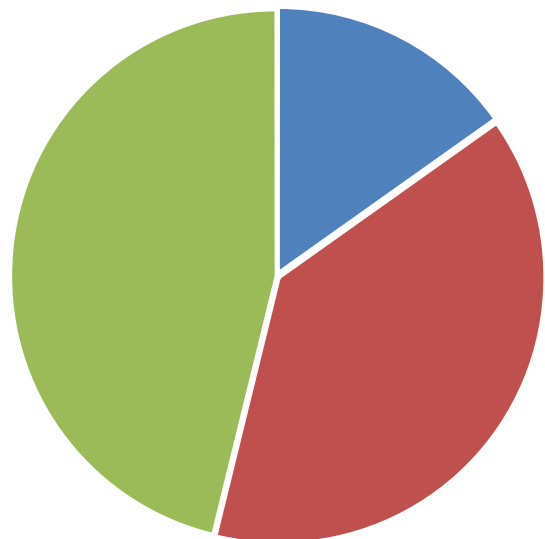


- Falta de conocimiento aplicable
- Estructura de la propiedad
- Normas limitantes
- Incertidumbre jurídica
- Incertidumbres técnicas (acotadas)
- Falta de personal y medios

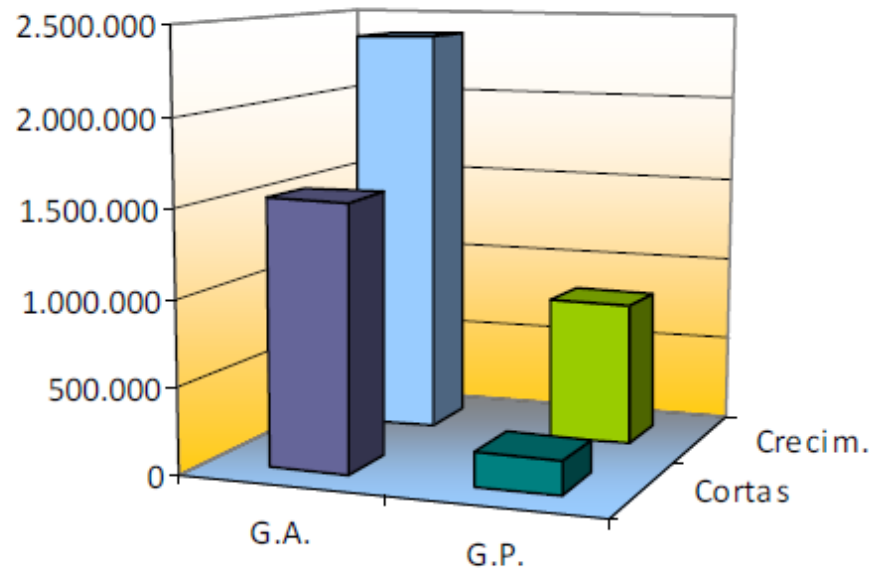




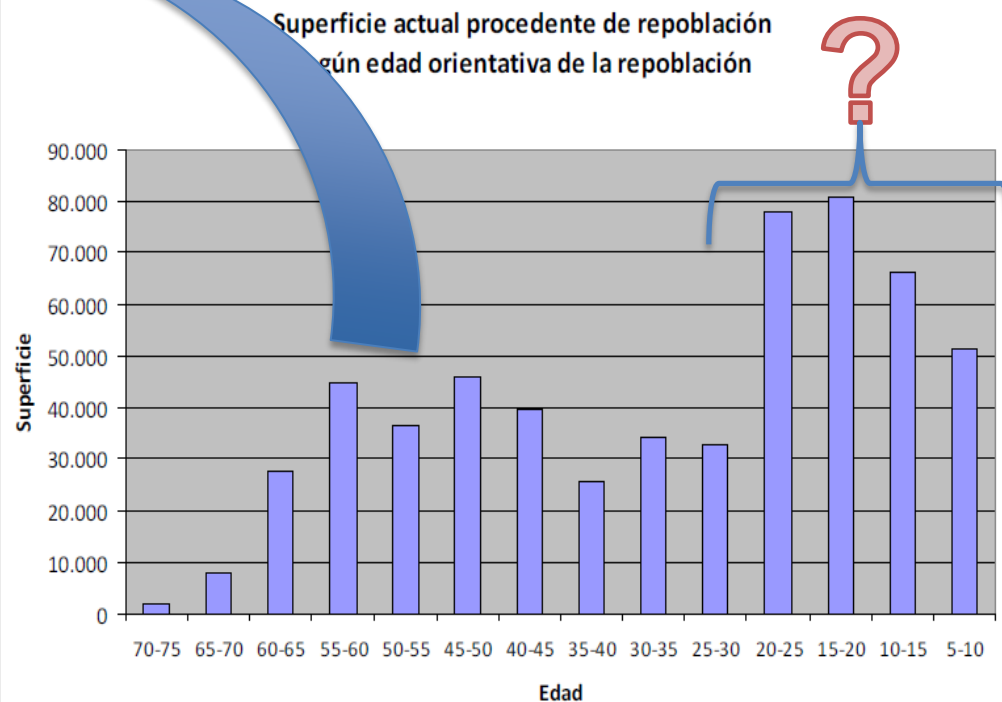
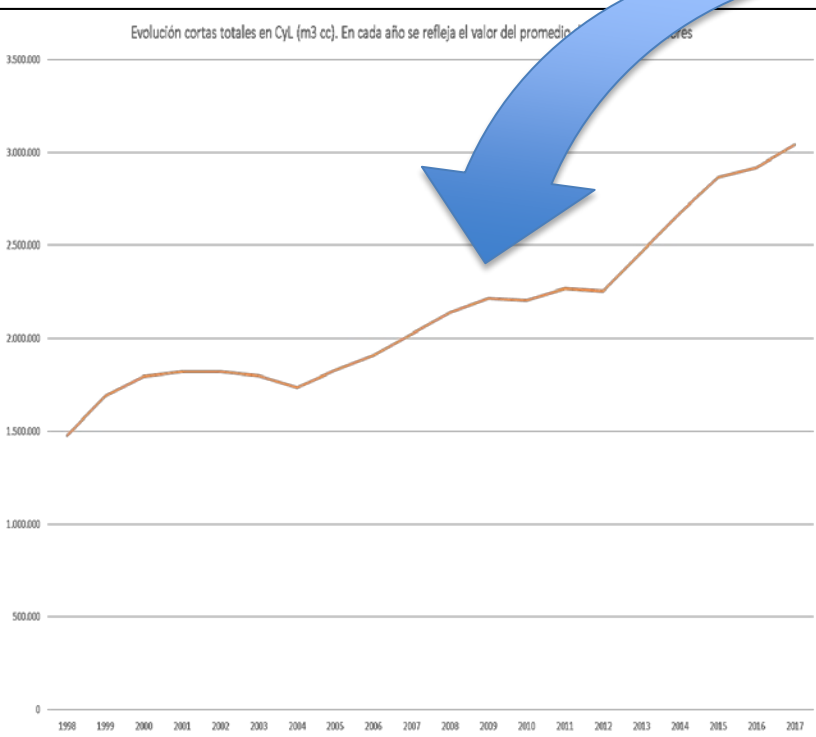
- **Crecimientos:**
  - El crecimiento total sin restricciones es de 6,4 Mm<sup>3</sup>
  - **El crecimiento “disponible”** (en zonas aprovechables legal y orográficamente) **es de 5,7 Mm<sup>3</sup>.**
- De este crecimiento disponible corresponde a  **pinares** (incluyendo masas mixtas) **unos 3,5 Mm<sup>3</sup>:**
  - **2,5 Mm<sup>3</sup>** en montes gestionados por la Consejería
  - **1 Mm<sup>3</sup>** en el resto
- En los pinares gestionados por la Consejería hemos cortado de media en el último quinquenio **1,4 Mm<sup>3</sup>/año**, es decir, el 60%. En privados estamos cerca del 50%.



■ SUBASTAS JTA ■ SUBASTAS AYTOs ■ PRIVADOS y LD



Cortas: datos de 2013







# Thank you :: Gracias

- Fco. Javier Ezquerra
- Junta de Castilla y León-Consejería de Fomento y Medio Ambiente
- ezqbotfr@jcyl.es